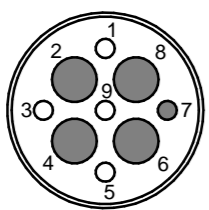
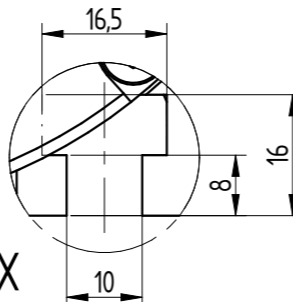
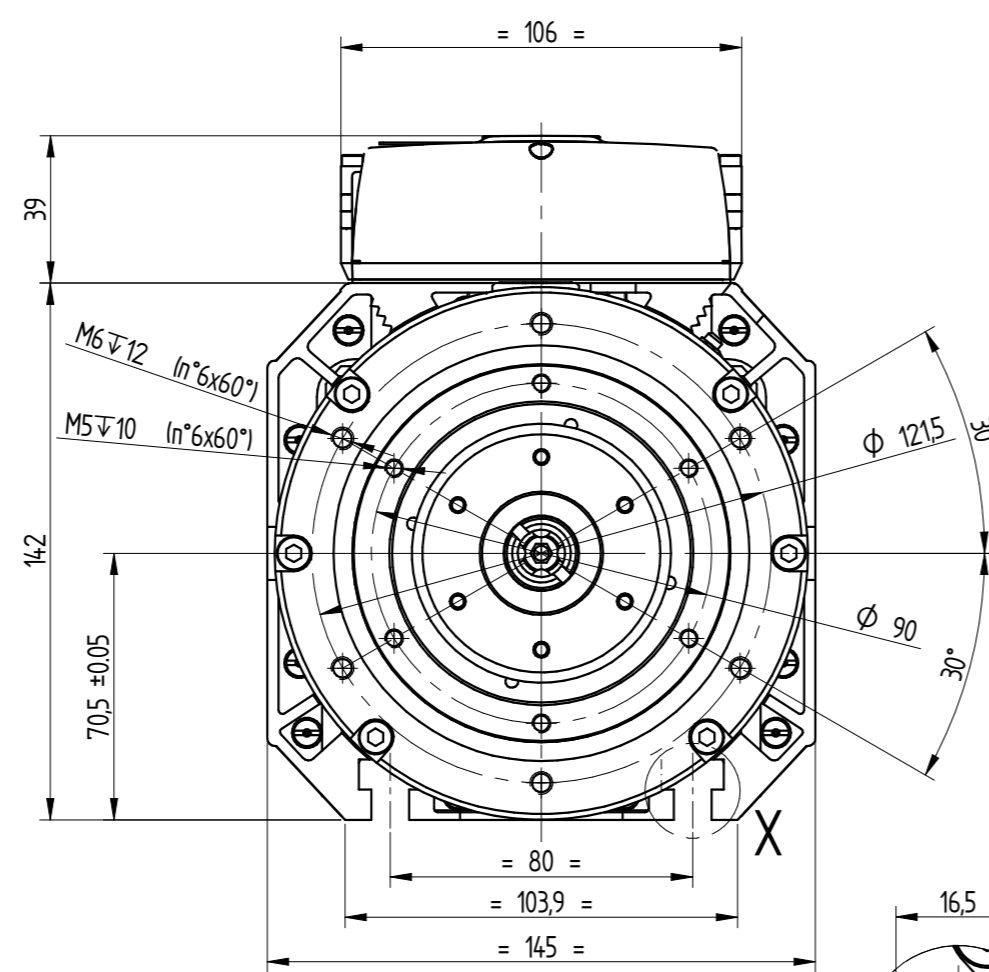
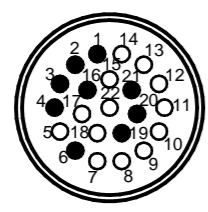


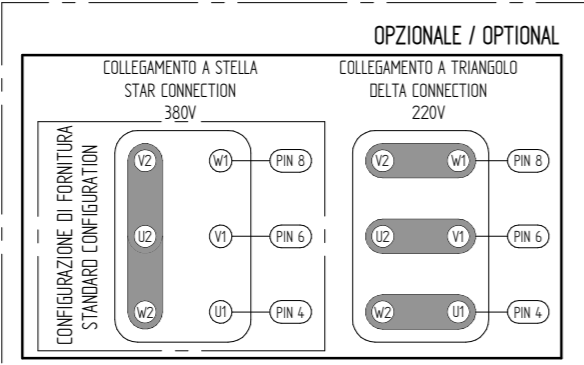
CONNETTORE POTENZA POWER CONNECTOR	
PIN	DESCRIZIONE
1	Non utilizzato / Not used
2	TERRA in comune con PIN7 GROUND in common with PIN7
3	Non utilizzato / Not used
4	U Fase Motore / Motor Phase
5	Non utilizzato / Not used
6	V Fase Motore / Motor Phase
7	Schermatura cavo potenza comune con PIN2 Shield power cable in common with PIN2
8	W Fase Motore / Motor Phase
9	Non utilizzato / Not used



CONNETTORE SEGNALI SIGNALS CONNECTOR	
PIN	DESCRIZIONE
1	OUTPUT S2 (pinza aperta / tool unlocked)
2	OUTPUT S1+S4+S5 (utensile agganciato / tool locked)
3	OUTPUT S3 (rotaz.mandrino / spindle rotation)
4	+24V DC sensori / sensors (1A max)
6	0V DC sensori / sensors
16	Schemo / Shield
19	ELECTRONICS WORKING
20	OUTPUT senza utensile / no tool
21	Sonda termica motore / Motor thermal alarm (0/24V DC)



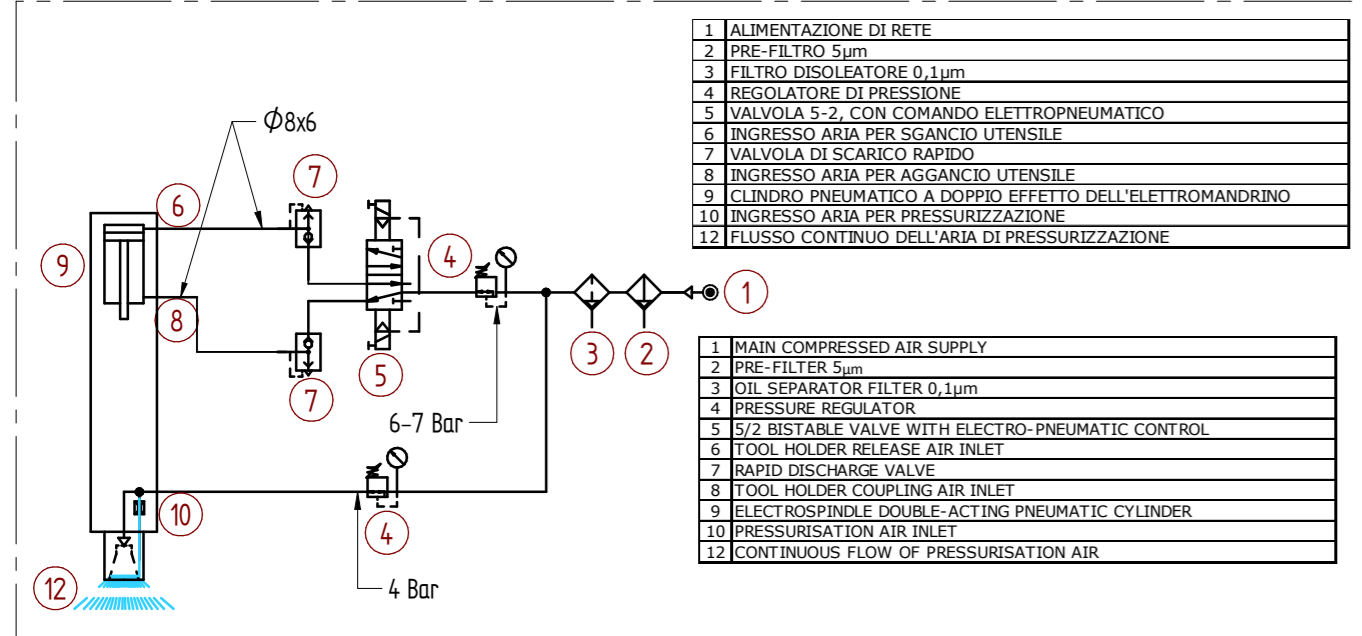
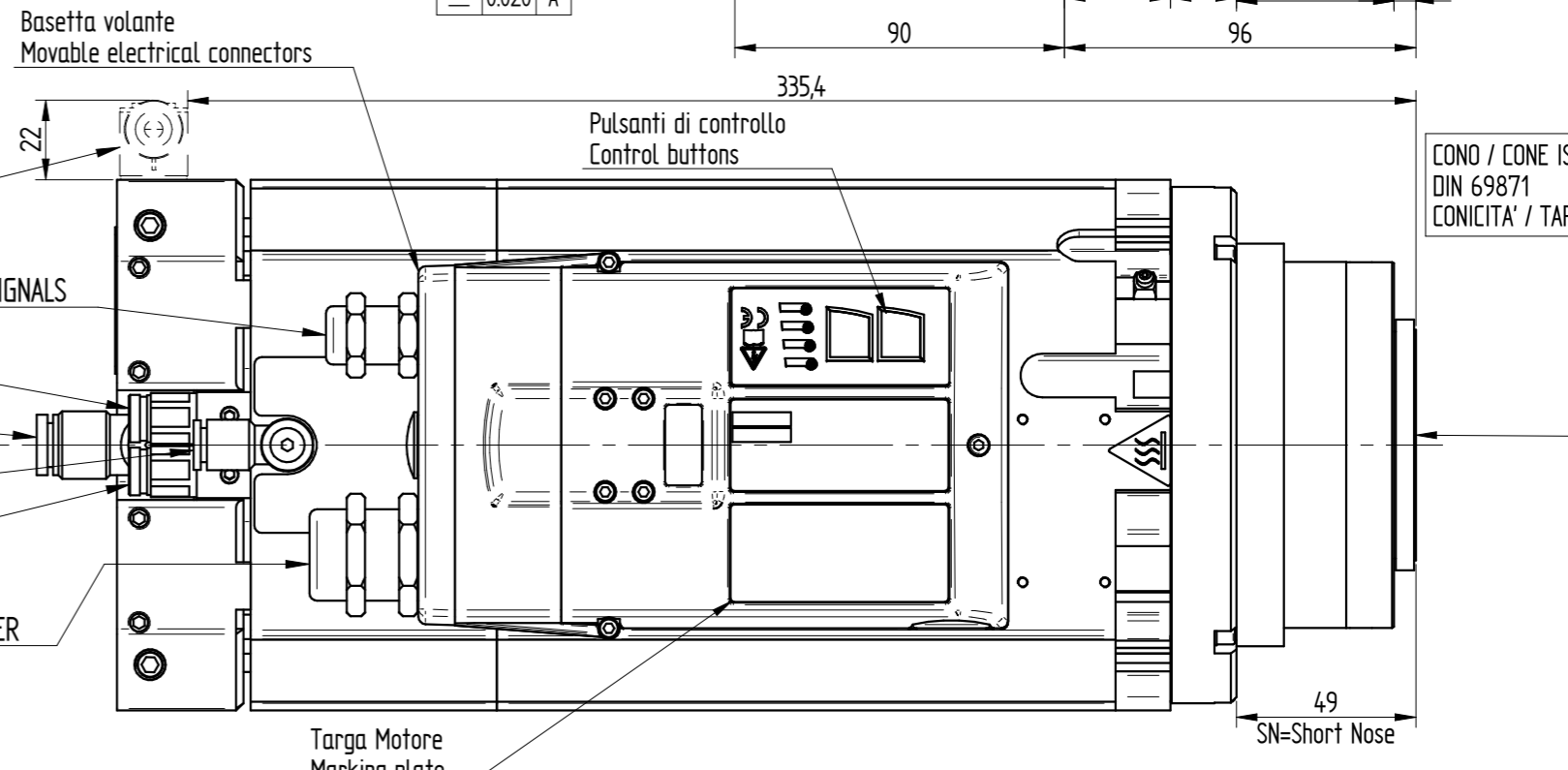
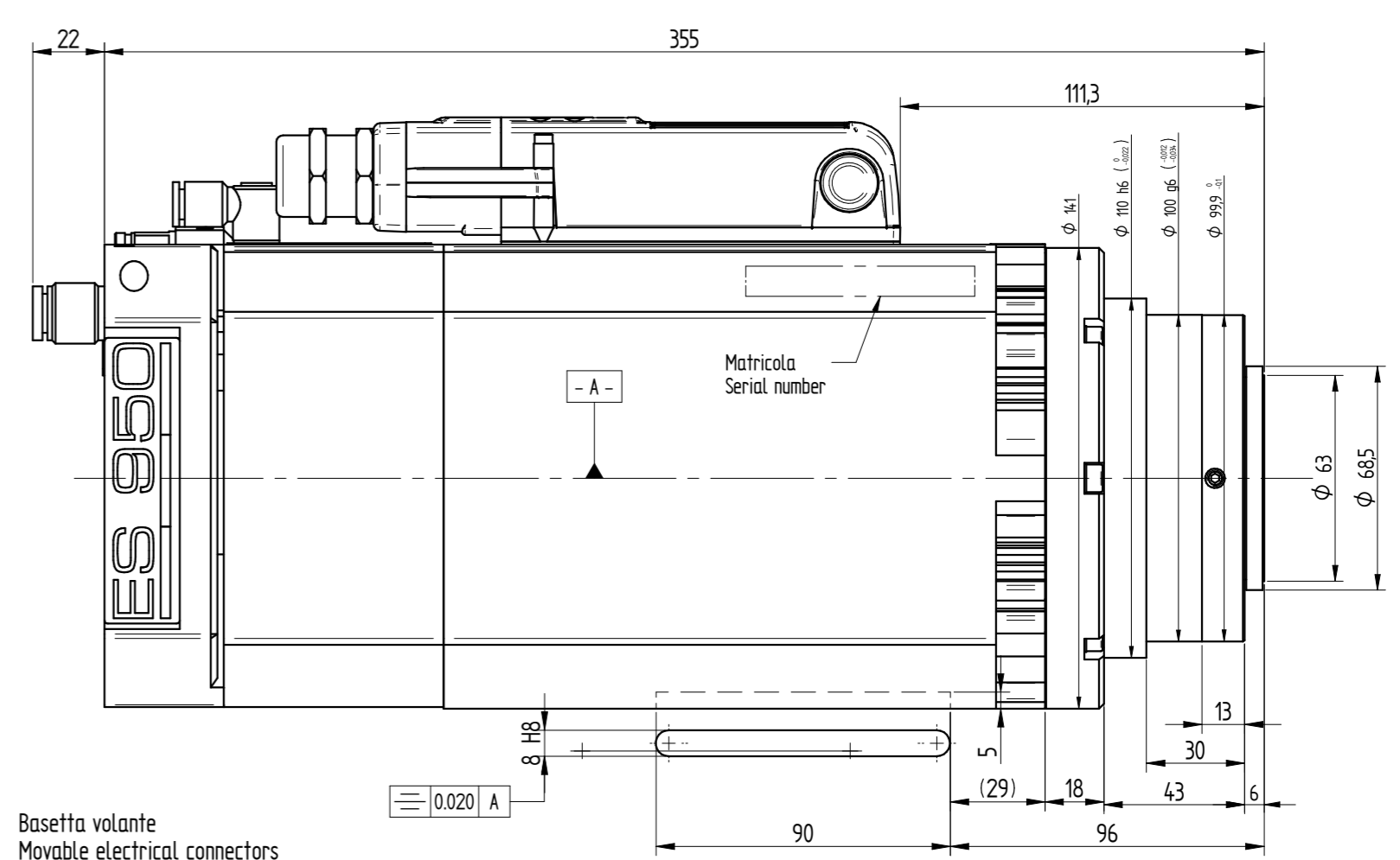
Dettaglio X



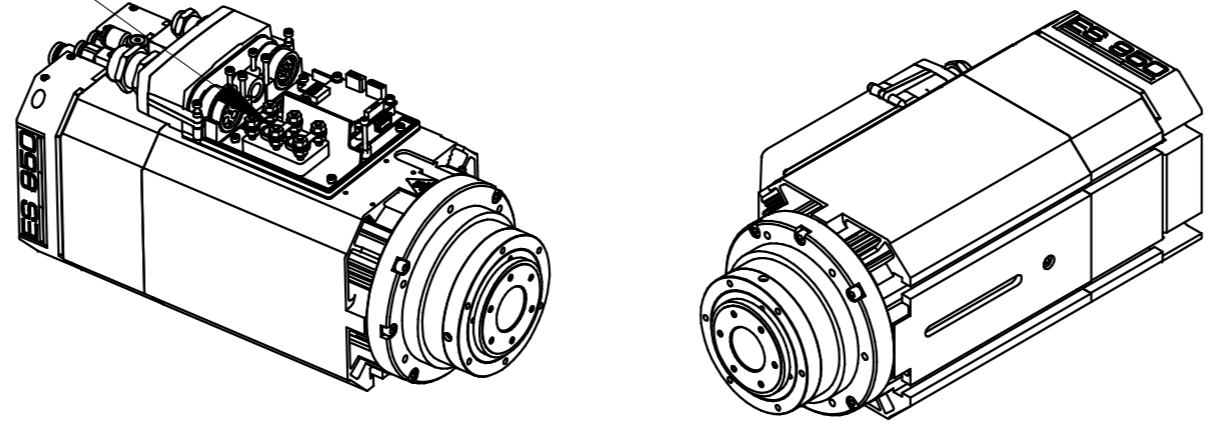
Controllare sempre il manuale di assemblaggio - Always check manual before use.

CONFIGURAZIONE ALTERNATIVA  
ALTERNATIVE CONFIGURATION

CONFIGURAZIONE STANDARD  
STANDARD CONFIGURATION



- 1 ALIMENTAZIONE DI RETE
- 2 PRE-FILTRO 5µm
- 3 FILTRO DISOLEATORE 0,1µm
- 4 REGOLATORE DI PRESSIONE
- 5 VALVOLA S-2, CON COMANDO ELETTROPNEUMATICO
- 6 INGRESSO ARIA PER SGANCIO UTENSILE
- 7 VALVOLA DI SCARICO RAPIDO
- 8 INGRESSO ARIA PER AGGANCIAMENTO UTENSILE
- 9 CILINDRO PNEUMATICO A DOPIO EFFETTO DELL'ELETTROMANDRINO
- 10 INGRESSO ARIA PER PRESSURIZZAZIONE
- 12 FLUSSO CONTINUO DELL'ARIA DI PRESSURIZZAZIONE



OSCILLAZIONI E VIBRAZIONI  
OSCILLATIONS AND VIBRATIONS

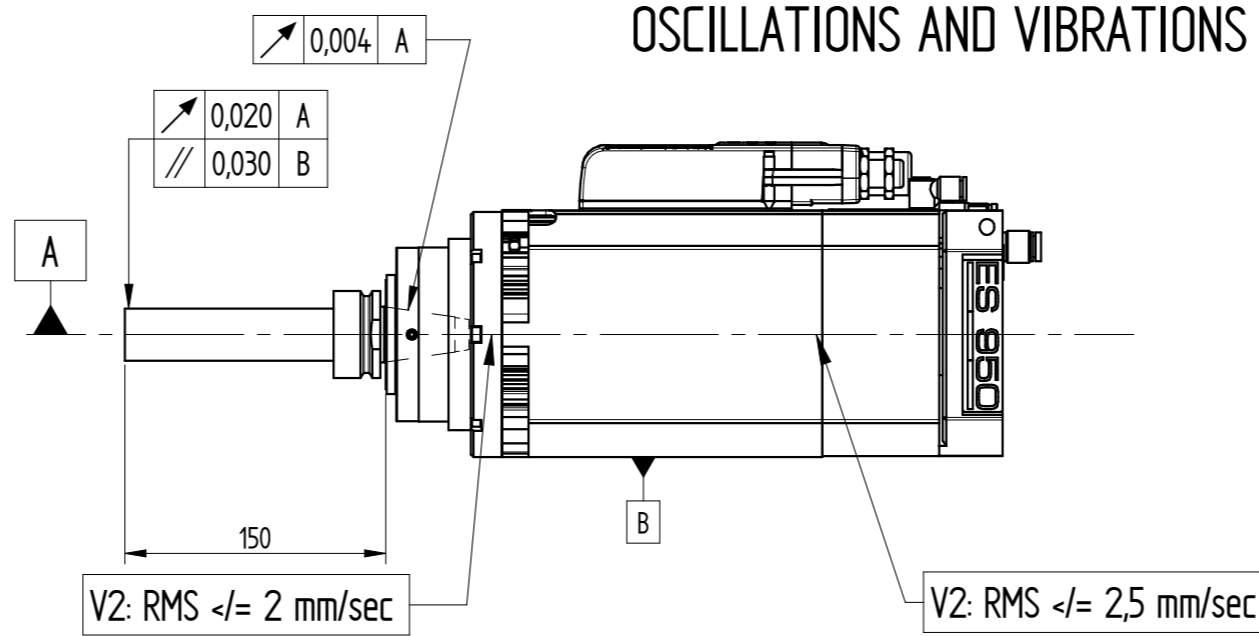


TABLE 1 / TABELLA 1 PNEUMATIC-HYDRAULIC CONNECTIONS / CONNESSIONI PNEUMATICHE-IDRAULICHE			
POS.	DESCRIPTION	DESCRIZIONE	NOTE
A	TOOL LOCKING	BLOCCAGGIO UTENSILE	Ø8 - 6 BAR - V=110 cm <sup>3</sup>
B	TOOL RELEASE	SBLOCCAGGIO UTENSILE	Ø8 - 7 BAR - V=270 cm <sup>3</sup>
C	PRESSURIZATION	INGRESSO ARIA PRESSURIZZAZIONE	Ø8 - 4BAR - Q = 12 ÷ 14 LPM
D	AIR COOLING INLET	INGRESSO ARIA RAFFREDDAMENTO	Ø10 - 5,5BAR min - Q=7000 NI/h

TABLE 2 / TABELLA 2 SENSORS AND THEIR BEHAVIOR / SENSORI E LORO COMPORTAMENTO			
SENSORS / SENSORI			
S5	PISTON BACK	PISTONE A RIPOSO	
S1+S4+S5	DRAWBAR POSITION: TOOL CORRECTLY CLAMPED	UTENSILE CORRETTAMENTE AGGANCIATO	
S2	DRAWBAR POSITION: TOOL UNCLAMPED	UTENSILE ESPULSO	
S3	SPINDLE ROTATION	ROTAZIONE MANDRINO	
POSITION / POSIZIONE		S1+S4+S5	S2
P1	TOOL UNCLAMPED	UTENSILE ESPULSO	0 1
P2	TOOL CLAMPED	UTENSILE AGGANCIATO	1 0
P3	CLAMPED WITHOUT TOOL OR TOO LONG / TOO SHORT TOOL CLAMPED	ASSENZA UTENSILE O UTENSILE TROPPO LUNGO/CORTO	0 0

ASINCRONO A 3 FASI B		FNZ4102077 Rev.00 (SP.119.60.21 Y/D)	
V	380 380 220 220	Poles: 2	
Hz	200 400 200 400	Cosφ = 0,8	
rpm	12000 24000 12000 24000	η = 0,8	
kW	3,8 (4,5) 3,8 (4,5) 3,8 (4,5) 3,8 (4,5)	IP 54	
A	8,5 (10,2) 8 (9,6) 14,7 (17,7) 14 (16,6)	INS. CL. F	

Tensione nominale (*)	Nennspannung (*)	Rated voltage (*)	V	380	380	220	220
Frequenza nominale	Nennfrequenz	Rated frequency	Hz	200	400	200	400
Velocità nominale	Nominale Geschwindigkeit	Rated speed	rpm	12000	24000	12000	24000
Tipologia di servizio	Betriebsart	Duty type		S1 cont. 60%	S1 cont. 60%	S1 cont. 60%	S1 cont. 60%
Potenza nominale	Nennleistung	Rated power	kW	3,8	4,5	3,8	4,5
Coppia nominale	Nennmoment	Rated torque	Nm	3	3,6	1,5	1,8
Corrente nominale	Nennstrom	Rated current	A	8,5	10,2	8	9,6
Rendimento nominale η	Nennwirkungsgrad η	Rated efficiency η		0,8			
Fattore di potenza cos φ	Leistungsfaktor cos φ	Power factor cos φ		0,8			
Numero di poli	Polzahl	Number of poles		2			
Classe di isolamento	Isolierklasse	Insulation class		F			
Classe di raffreddamento	Kühlungsart	Type of cooling		Aria Forzata / Forcierte Luftkühlung / Forced Air			
Tipologia di raffreddamento	Kühlungsart	Type of cooling		SN - 22,5 / LN - 25,5			
Peso	Gewicht	Weight	kg	LN - 22,5 / LN - 25,5			

Controllare sempre il manuale di assemblaggio - Always check manual before use.

HSD		A Mini	
PO	INTRODOTTO	1	11/04/2017
REV.	DESCRIZIONE REVISIONE / REVISION DESCRIPTION	N°	N° CR
			DATA / DATE
		PESO / WEIGHT: 223 kg	
DATA DATE	11/04/2017	11/04/2017	
FIRMA SIGN	AMINI	M. Bugari	
MATERIALE / MATERIAL:			
TRATTAMENTO TERMICO / HEAT TREATMENT:			
RIVESTIMENTO SUPERFICIALE / SURFACE TREATMENT:			
DENOMINAZIONE / DESCRIPTION:			
FOGLIO / SHEET:	1/1		
FOGLIO / SHEET:	1/1		
* SALDOCARPENTERIE / WELDED STRUCTURES:			
* GETTI - ESTRUSI - STAMPATI / CASTINGS - EXTRUDED-MOULDED:			
* CICLO DI VERNICIATURA / PAINTING CYCLE:			
ES950C13C0312BD	H6161H1742	PO	