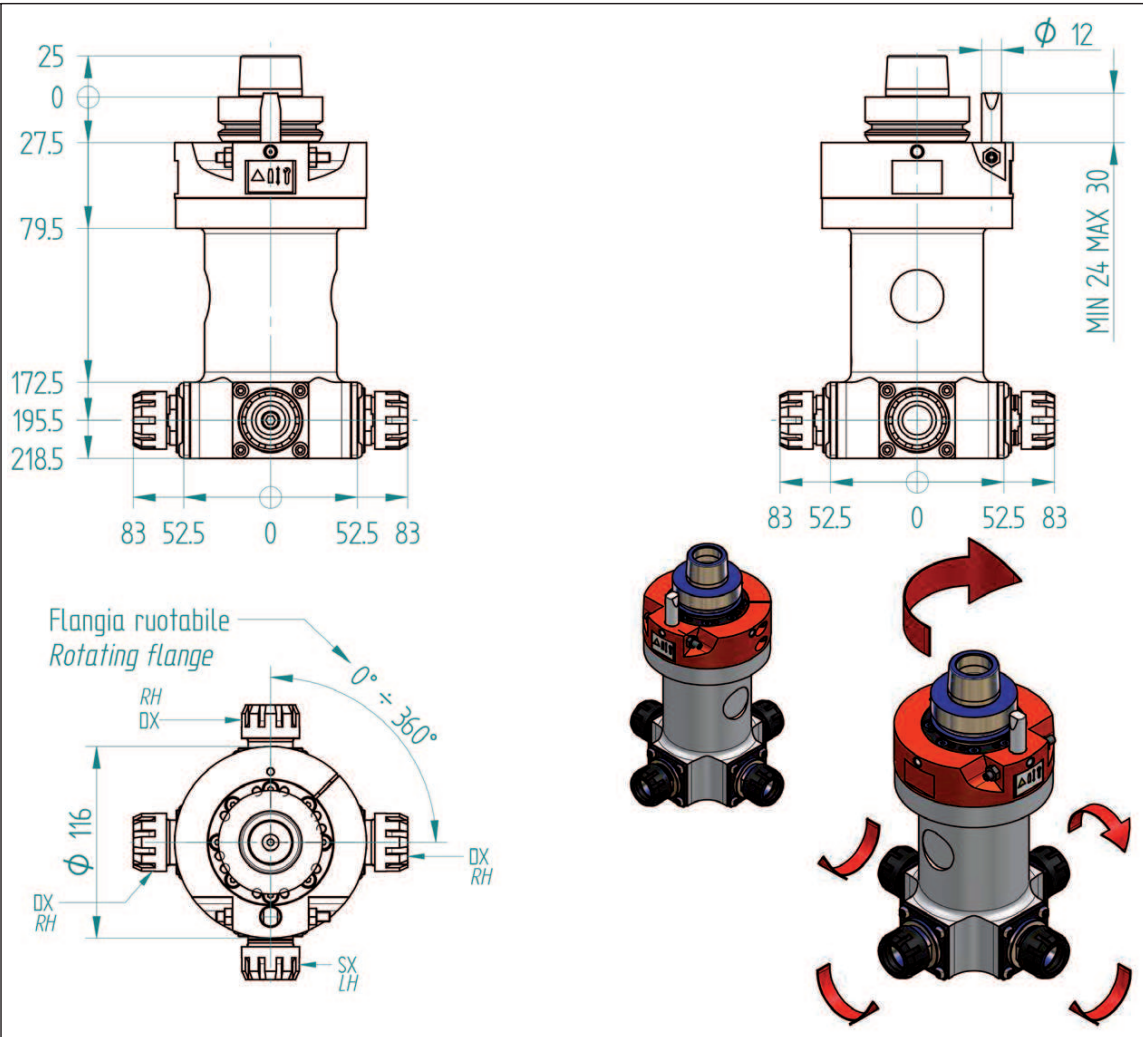
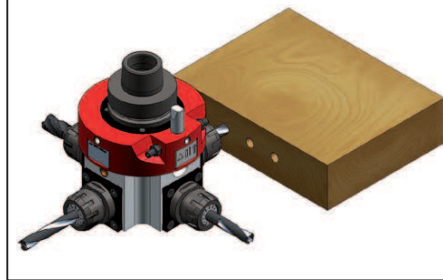


H6314H0295

4 uscite pinza ER25 3DX + 1SX;
attacco HSK F63
4 outlets ER25 collet 3RH + 1LH;
HSK F63 coupling



Velocità di rotazione elettromandrino / <i>Electrospindle rotation speed</i>	rpm	10000	valore max / <i>max value</i>
Velocità di rotazione utensile / <i>Tool rotation speed</i>	rpm	14300	valore max / <i>max value</i>
Rapporto di trasmissione / <i>Speed ratio</i>		1 : 1.43 (IN : OUT)	
Attacco elettromandrino / <i>Electrospindle coupling</i>		HSK F63	
Diametro codolo / <i>Tool shank diameter</i>	mm	1 ÷ 16	
Diametro punta max / <i>Max bit diameter</i>	mm	16	Lmax = 60mm
Diametro lama / <i>Blade diameter</i>	mm	-	
Profondità di lavorazione / <i>Working depth</i>	mm	-	
Peso / <i>Weight</i>	kg	~ 6.5	
Lubrificazione / <i>Lubrication</i>		grasso / <i>grease</i>	KLÜBER NBU 15
Temperatura di esercizio / <i>Working temperature</i>	°C	70	valore max / <i>max value</i>